

2017レクインフォメーション

2017.06.03

主催団体(申込先)	行事名	期日	会場	現場実習		受入条件				
				事業	スタッフ	受付期間	人数	事前打合	当日打合	受入条件
愛知県レクリエーション協会 TEL 052-618-5409 FAX 052-618-5408 office@rec-aichi.sakura.ne.jp	レク実技セミナー①(アイスブレーキングゲーム)	29.5.21(日)	愛知県スポーツ会館	可	不可	先着順	20名	無	無	
	レク実技セミナー②(スイッチ体操&レクダンス)	29.6.4(日)	愛知県スポーツ会館	可	不可	先着順	20名	無	無	
	レク実技セミナー③(子どもと楽しむレクリエーション)	29.7.9(日)午前	愛知県スポーツ会館	可	不可	先着順	20名	無	無	
	レク実技セミナー④(チャレンジザゲーム)	29.7.9(日)午後	愛知県スポーツ会館	可	不可	先着順	20名	無	無	
	レク実技セミナー⑤(高齢者と楽しむレクリエーション)	29.7.23(日)	愛知県スポーツ会館	可	不可	先着順	20名	無	無	
	レク実技セミナー⑥(レク・ゲーム)	29.8.6(日)	愛知県スポーツ会館	可	不可	先着順	20名	無	無	
	第1回福祉レクリエーション講習会	29.6.11(日)	愛知県スポーツ会館	可	不可	2ヶ月前～	10名	無	無	
	ラダーゲッター普及員養成講習会	29.6.25(木・祝)	愛知県スポーツ会館	可	不可	2ヶ月前～	50名	無	無	
	ラダーゲッター普及員研修会	29.9.17(木・祝)	愛知県スポーツ会館	不可	不可					
	生き生き長寿・ウォークラリー大会	29.10.7(土)	あいち健康の森公園(大府市)	不可	可	2ヶ月前～	20名	無	有	
	第4回愛知県ラダーゲッター選手権大会	29.10.8(日)	愛知県スポーツ会館	可	不可	2ヶ月前～	100名	無	無	
	ニユースポーツフェスティバル2017	29.10.29(日)	愛地球博記念公園	可	可	2ヶ月前～	20人	無	無	
	指導者レベルアップセミナー	29.11.12(日)	愛知県スポーツ会館	可	不可	2ヶ月前～	10名	無	無	
	障がい者福祉レクリエーション講習会	29.11.27(日)	愛知県スポーツ会館	可	不可	2ヶ月前～	30人	無	無	
	マンカラ普及員養成講習会	29.12.10(日)	愛知県スポーツ会館	可	不可	2ヶ月前～	30名	無	無	
	第1回マンカラ交流大会	30.1.21(日)	愛知県スポーツ会館	可	不可	2ヶ月前～	30名	無	無	
第2回福祉レクリエーション講習会	30.2.18(日)	愛知県スポーツ会館	可	不可	2ヶ月前～	80名	無	無		
名古屋市レクリエーション協会 TEL 052-971-1026 FAX 052-972-4417 a3262@kyoiku.city.nagoya.lg.jp	笑顔でトライ！女性のための健康体操	29.4.25(火)～6.27(火) 29.9.12(火)～11.24(火) 30.1.16(火)～3.6(火)	天白スポーツセンター 昭和スポーツセンター 中スポーツセンター	不可	不可					
	女性フォークダンス教室	29.5.11(木)～6.29(木) 29.9.21(木)～11.9(木)	昭和スポーツセンター 東スポーツセンター	不可	不可					
	スケート教室	29.5.12(金)～6.30(金) 29.9.22(金)～11.17(金)	名古屋スポーツセンター 名古屋スポーツセンター	不可	不可					
	心と体の健康教室	29.5.10(水)～6.14(水) 29.9.20(水)～10.25(水)	天白スポーツセンター 中スポーツセンター	不可	不可					
	「あそびの日」キャンペーン ウォークラリーであそんじゃおう！	29.6.4(日)	中スポーツセンター	可	可	4/3(月)～	不定	有	有	事前打合せに必ず出席できる方
	スポレク教室	29.6.25(日) 29.9.9(土) 29.11.18(土)	天白スポーツセンター 東スポーツセンター 昭和スポーツセンター	可	不可					
	ほのほのの自然体験	29.7.22(土)～23(日)	長野県開田高原	不可	不可					
	秋のファミリーウォーキング	29.11.11(土)	名古屋城周辺	可	不可					
	なごやかゲームズ2017	29.11.26(日)	枇杷島スポーツセンター	可	可	9/1(金)～	不定	有	有	事前打合せに必ず出席できる方
	第32回市民レクのつどい「冬祭」	29.12.10(日)	北区役所講堂	可	可	10/2(月)～	不定	有	有	事前打合せに必ず出席できる方
	市民レクリエーションのつどいin昭和	30.2.4(日)	昭和スポーツセンター	可	可	12/1(金)～	不定	有	有	事前打合せに必ず出席できる方
	春のファミリーウォーキング	30.3.10(土)	名古屋市農業センター周辺	可	不可					

主催団体(申込先)	行事名	期日	会場	現場実習		受入条件				
				事業	スタッフ	受付期間	人数	事前打合	当日打合	受入条件
豊橋レクリエーション協会 TEL 0532-62-2275 FAX 0532-62-2275 http://www.tees.ne.jp/~taikvo/page021.html	レクインストラクター養成講座	29・5月～10月	豊橋市青少年センター	不可	不可					
	あそびの日 ダーツ講習会・ミニ大会	29・5・20(土)	あいたピア	可	不可	5月10日まで	10名	無	無	申込者に参加要項をEメールで送付
	レクスports広場(春・秋)	29・5・21(日) 29・11・23(祝)	グリーンスポーツセンター	可	不可	1か月前まで	各20名	無	無	申込者に参加要項をEメールで送付
	善意フェスティバル	29・5・28(日)	豊橋総合動植物公園	可	不可	1か月前まで	20名	無	無	申込者に参加要項をEメールで送付
	みなとフェスティバル	29・7・17(祝)	豊橋港周辺	可	可	1か月前まで	事20名 指20名	無	無	申込者に参加要項をEメールで送付
	いきいきフェスタ2017	29・8・20(日)	ライフポートとよはし	可	可	1か月前まで	事20名 指20名	無	無	申込者に参加要項をEメールで送付
	ウエルネス2017	29・10・9(祝)	豊橋市総合体育館	可	可	1か月前まで	事30名 指20名	無	無	申込者に参加要項をEメールで送付
	豊橋まつり あそびの広場 ①七夕のつどい ②お月見のつどい ③クリスマスのつどい ④ひなまつりのつどい	29・10・21(土) 29・10・22(日) ①29・7・1(土) ②29・9・30(土) ③29・12・3(日) ④30・2・25(日)	とよはし公園 芝生広場 豊橋市青少年センター	可 不可	不可	1か月前まで	各10名	無	無	申込者に参加要項をEメールで送付
春日井市体育協会 TEL 0568-84-7101 FAX 0568-83-0006 spospo@spofure-kasugai.or.jp 碧南市レクリエーション協会 TEL 0566-48-5311 FAX 0566-42-8368 sports@city.hekinan.lg.jp (担当 山田)	レクリエーションスポーツ祭2017	29.6.11(日)	春日井市総合体育館	可	不可	無	無	無	無	
津島市教育委員会 社会教育課 TEL 0567-24-1111 FAX 0567-25-8748	スポーツフェスティバル IN TSUSHIMA 2017	29.10.9(祝)	東公園一帯(錬成館、総合プール、児童科学館、グラウンド)	不可	可	9/1(金)～	若干名	無	有	年齢16～70歳の方
岡崎市民生活部 市民スポーツ課 TEL0564-23-6363 FAX0564-23-7182	トレジャーラリー	29.5.21(日)	未定	可	可	4/15(土)～	300名	無	有	
北名古屋レクリエーション協会 TEL 090-2770-7903 FA 0568-22-7340 s-kaname@mediacat.ne.jp (担当 佐藤)	あそびの日キャンペーン	29.5.21(日)	北名古屋市総合体育館	可	可	5/1(月)～	指10 事100	有	有	事前打合せに必ず出席できる方
	レク・インストラクター養成講習会前期	29.6.7(水)～7.5(水)	北名古屋市総合体育館	不可	不可					
	盆踊り太鼓講習会	29.6.15(木)～7.6(木)	北名古屋もえの丘	不可	不可					
	第20回レクリエーション誕生祭	29.7.1(土)～7.2(日)	北名古屋市総合体育館	可	可	5/1(月)～	指5 事70	有	有	事前打合せに必ず出席できる方
	レク・インストラクター養成講座	29.7.8(土)	北名古屋市総合体育館	不可	不可					
	スポレク祭in北名古屋2017	29.9.23(祝)	北名古屋市総合体育館	可	可	5/1(月)～	指10 事50	有	有	事前打合せに必ず出席できる方
	レク・インストラクター養成講習会後期	29.11.9(水)～12.6(水)	北名古屋市総合体育館	不可	不可					
	第20回 ウォーキング&芋煮会 第18回マジック実技講習会 レク・インストラクター養成講座	29.11.26(日) 29.12.2(土) 29.12.9(土)	北名古屋市総合体育館 北名古屋市総合体育館 北名古屋市総合体育館	可 不可 不可	可 不可 不可	5/1(月)～	指10 事50	有 有	有 有	事前打合せに必ず出席できる方
長久手市レクリエーション協会 TEL 0561-62-3603(口野) taka1607@sf.commufa.jp	レクリエーションフェスティバル	29.10.21(土)	杖ヶ池体育館	可	可	8/1(火)～	事100名 ス30名	有	有	申し込み先:090-1785-2230(口野)
	第1回福祉レクリエーションセミナー	29.10.7(土)	福祉の家	可	可	8/1(火)～	事40名 ス2名	有	有	申し込み先:090-3251-6051(高柳)
	第2回福祉レクリエーションセミナー	29.10.7(土)	福祉の家	可	可	8/1(火)～	事40名 ス2名	有	有	申し込み先:090-3251-6051(高柳)
	第3回福祉レクリエーションセミナー	29.11.11(土)	福祉の家	可	可	9/1(金)～	事40名 ス2名	有	有	申し込み先:090-3251-6051(高柳)
	第4回福祉レクリエーションセミナー	29.11.11(土)	福祉の家	可	可	9/1(金)～	事40名 ス2名	有	有	申し込み先:090-3251-6051(高柳)
	チャレンジ教室	4月～3月の土曜 計13回	杖ヶ池体育館ほか	不可	可	随時	各回3名	有	有	スタッフ参加は2日間の参加が必要 申し込み先:090-1788-7100(筒井)
	遊びの城	5月～6月と10月～1月の木曜 計23回	杖ヶ池体育館	不可	可	随時	各回2名	有	有	スタッフ参加は2日間の参加が必要 申し込み先:090-1785-2230(口野)

主催団体(申込先)	行事名	期日	会場	現場実習		受入条件				
				事業	スタッフ	受付期間	人数	事前打合	当日打合	受入条件
(公財)愛知県教育・スポーツ振興財団 TEL(052)241-9101 FAX(052)241-9103 sports@aichi-kyo-spo.sakura.ne.jp	ニュースポーツフェスティバル2017	29.10.29(日)	愛・地球博記念公園	可	可		20名	無	有	8:15~16:00 (事業参加は10:00~15:00)
	地域スポーツリーダースキルアップ講習会	29.6.3(土)	愛知県スポーツ会館	可	不可	5/8(月)~	30名	無	無	9:30~17:00
	ニュースポーツ交流会	30.2.17(土)	愛知県スポーツ会館	可	不可	1/9(火)~	30名	無	無	9:00~12:30 ※参加料1,000円必要
日本民踊研究会 TEL 052-712-2858 FAX 052-712-2855	夏季民踊講習	29.6.1(木)から29.7.31(月)まで	各市町村 会場	可	可	随時		無	無	
愛知REC・世界の踊連絡協議会 TEL 052-521-1297(片桐) FAX 052-521-1297	ARIS レク・ダンスのつどい	29.6.4(日)	名古屋市北区清水コミュニティセンター	可	不可	5/15(月)~	10名	無	無	
	郡上おどりを楽しもう(その他)	29.6.24(土) 7.22(土) 8.26(土) 9.23(土) 10.28(土)	名古屋市北区清水コミュニティセンター	可	可	5/15(月)~	10名	無	有	
	みんなで創る「踊りのわ」(安来節+その他)	29.7.22(木)	北名古屋市総合体育館(夜間)	可	不可	6/19(月)~	10名	無	無	各日 18:00~
	踊ろう初めてのフラ・ダンス体験(その他)	29.8.26(土)	名古屋市北区清水コミュニティセンター	可	可	6/19(月)~	10名	無	有	
	踊ろう初めてのギリシャダンス(その他)	29.9.23(土)	名古屋市北区清水コミュニティセンター	可	可	7/18(火)~	10名	無	有	
	NRLC・「冬祭(ふゆまつり)」	29.12.10(日)	名古屋市北区内公共施設(予定)	可	可	10/2(月)~	20名	無	有	
愛知県ティーボール連盟 TEL&FAX 0568-68-1740 aichi.teeball@gmail.com	第13回愛知県ティーボール大会	29.11.3(金)	愛知県森林公園	可	可	7/1~	3名	無	有	
	2017年度 審判講習会	29.10.21(土)	至学館大学 野球場	不可	不可	7/1~				
	名古屋市東区ティーボール教室	29.5.13(土)	東区スポーツセンター	不可	可	5/1~	2名	無	有	10回 教室
愛知県レクリエーション卓球連盟 TEL&FAX 052-881-8290(担当 六岡) XUERAINBOW@yahoo.co.jp	健康卓球大会 ミックス 女子ダブルス	29.7.15	常滑市体育館	不可	不可					
	全国レクリエーション大会in北海道	29.9.14	北斗市総合体育館	不可	不可					
	みずほオープン小中学生大会	29.9.2	常滑市体育館	不可	不可					
	健康卓球大会 ミックス 女子ダブルス	29.10.10	常滑市体育館	不可	不可					
	技能講習会	30.3.10	高横須賀公民館	不可	不可					
犬山市レクリエーション指導者クラブ TEL 090-8676-8026(尾藤) athlete.77-88@purple.plala.or.jp	子ども大学・レクスポーツ講座	29/6/1~12/1	犬山市体育センター	不可	可	随時	3名	有	有	子ども達と楽しくスポーツができる方
	全国一斉「あそびの日」	29.4.23(日)	犬山市内							終了しました
	犬山市老人クラブ運動会	29/9月予定	犬山市体育館	不可	可	8月末までに	3名	有	有	事前打ち合わせに必ず出席できる方
愛知県創造レクリエーション研究会 TEL FAX 052-501-0332 (担当 江口)	全国一斉「あそびの日」	29.5.3(水)	愛・地球博記念公園	可	可	4/11(火)~	150名	有	有	
	クラフト研修会	29.5.21(日)	ウイル愛知	可	不可	5/1(月)~	30名	有	有	
	家族で創ってあそぶ「あそび広場へ」秋祭り	29.9.24(日)	愛・地球博記念公園	可	可	8/24(木)	200名	有	有	
	パートナーフェスティバル		愛・地球博記念公園	可	可		200名			
	ニュースポーツフェスティバル2017	29.10.29(日)	愛・地球博記念公園	可	不可	9/27(水)	200名	有	有	
	市民まつり参加 出会い・触れ合い・心の和	29.11.12(日)	長久手市庁舎広場	可	可	10/19(月)	200名	有	有	
	クラフト専科講習会	29.12.3(日)	ウイル愛知	可	不可	11/1(水)	50名	有	有	
	福祉まつり	29.10.22(日)	ボランティアセンター	可	不可	10/1(日)	150名	有	有	
	「あそびの広場」みんなで創ろう「春まつり」	30.3.25(日)	愛・地球博記念公園	可	可	2/21(日)	150名	有	有	

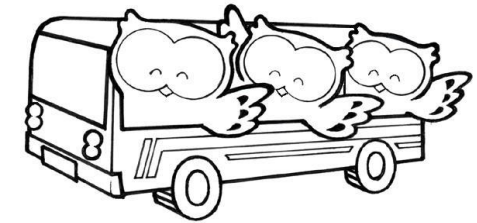
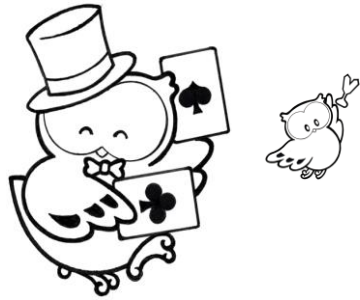
主催団体(申込先)	行事名	期日	会場	現場実習		受入条件				
				事業	スタッフ	受付期間	人数	事前打合	当日打合	受入条件
(公財)愛知公園協会(愛知県民の森) TEL 0536-32-1262 FAX 0536-32-1273 kenmin@aichi-park.or.jp (担当 林、浅井)	春のウォーキング&ランチ	29.4.16(日)	愛知県民の森	可	可	4/12(水)まで	20名	無	有	事前連絡 ランチ代別途必要
	県民の森ハイキングコースツアー	29.4.30(日)	愛知県民の森	可	可	4/27(木)まで	20名	無	有	事前連絡 弁当・お茶・タオルなど持参
	こどもの日「森のクイズラリー」	29.5.5(金)	愛知県民の森	可	不可	5/4(木)まで	20名	無	有	事前連絡
	バードウォッチング	29.5.7(日)	愛知県民の森	可	不可	5/6(土)まで	10名	無	有	事前連絡 前日泊できます(宿泊費別途必要)
	グラウンドゴルフ大会	29.5.21(日)	愛知県民の森	可	可	5/20(土)まで	48名	無	有	事前連絡
	森の工作①	29.6.3(土)	愛知県民の森	可	不可	6/2(金)まで	20名	無	有	事前連絡
	お手軽!!スモカーと燻製づくり①	29.6.4(日)	愛知県民の森	可	不可	6/3(土)まで	20名	無	有	事前連絡
	『四季のつどい』① ホテル観賞(1泊2日)	29.6.17(土)	愛知県民の森	可	不可	6/10(土)まで	30名	無	有	事前連絡 宿泊あり(宿泊費別途必要)
	『四季のつどい』② ホテル観賞(1泊2日)	29.6.24(土)	愛知県民の森	可	不可	6/17(土)まで	30名	無	有	事前連絡 宿泊あり(宿泊費別途必要)
	『四季のつどい』③ 鮎つかみと炭火焼き体験(1泊2日)	29.7.30(日)	愛知県民の森	可	不可	7/23(日)まで	30名	無	有	事前連絡 宿泊あり(宿泊費別途必要)
	『四季のつどい』④ 鮎つかみと炭火焼き体験(1泊2日)	29.8.6(日)	愛知県民の森	可	不可	7/30(日)まで	30名	無	有	事前連絡 宿泊あり(宿泊費別途必要)
	『四季のつどい』⑤ 山の日イベント(1泊2日)「山に感謝!! 山で思い出をつくらう」	29.8.11(金)	愛知県民の森	可	不可	8/4(金)まで	30名	無	有	事前連絡 宿泊あり(宿泊費別途必要)
	合同キャンプファイヤー(8日間)	29.8.11(金)~ 8.18(金)	愛知県民の森	可	不可	8/10(木)まで	各日 100名	無	有	事前連絡
	竹の水鉄砲づくり	29.9.3(日)	愛知県民の森	可	不可	9/2(金)まで	20名	無	有	事前連絡
	『四季のつどい』⑥ キノコづくし(1泊2日)	29.9.30(土)	愛知県民の森	可	不可	9/23(土)まで	30名	無	有	事前連絡 宿泊あり(宿泊費必要)
	秋のウォーキング&ランチ	29.10.8(日)	愛知県民の森	可	可	10/5(木)まで	20名	無	有	事前連絡 ランチ代別途必要
	ファミリーキャンプ(1泊2日)	29.10.21(土)	愛知県民の森	可	不可	10/14(土)まで	20名	無	有	事前連絡 宿泊あり(宿泊費別途必要)
	森の工作②	29.10.28(土)	愛知県民の森	可	可	10/27(金)まで	20名	無	有	事前連絡
	森の焼き芋づくり	29.10.29(日)	愛知県民の森	可	不可	10/28(土)まで	20名	無	有	事前連絡
	お手軽!!スモカーと燻製づくり②	29.11.5(日)	愛知県民の森	可	不可	11/4(土)まで	20名	無	有	事前連絡
ダモンデトレイルコースを歩こう会	29.11.12(日)	愛知県民の森	可	可	11/9(木)まで	20名	無	有	事前連絡(前日泊できます) ランチ代別途必要	
県民の森へ行こう!!「散策&入浴」	29.11.23(木)	愛知県民の森	可	不可	11/22(水)まで	20名	無	有	事前連絡	
紅葉フォトウォーク	29.11.23(木)	愛知県民の森	可	不可	11/22(水)まで	20名	無	有	事前連絡	
(公財)愛知公園協会(愛知県民の森) TEL 0536-32-1262 FAX 0536-32-1273 kenmin@aichi-park.or.jp (担当 林、浅井)	森のパウムクーヘンづくり	29.11.26(日)	愛知県民の森	可	可	11/25(土)まで	20名	無	有	事前連絡
	クリスマス飾りづくり	29.12.2(土)	愛知県民の森	可	不可	12/1(金)まで	20名	無	有	事前連絡
	ミニ五平餅づくり	29.12.3(日)	愛知県民の森	可	不可	12/2(日)まで	20名	無	有	事前連絡
	『四季のつどい』⑦ クリスマスリースづくり(1泊2日)	29.12.9(土)	愛知県民の森	可	不可	12/2(土)まで	30名	無	有	事前連絡 宿泊あり(宿泊費別途必要)
	正月飾り(ミニ門松)づくり	29.12.24(日)	愛知県民の森	可	不可	12/23(土)まで	20名	無	有	事前連絡
	お雛さま飾りづくり	30.2.18(日)	愛知県民の森	可	不可	2/17(土)まで	20名	無	有	事前連絡
	『四季のつどい』⑩ しいたけ菌打ち	30.3.4(日)	愛知県民の森	可	可	3/3(土)まで	30名	無	有	事前連絡

主催団体(申込先)	行事名	期日	会場	現場実習		受入条件				
				事業	スタッフ	受付期間	人数	事前打合	当日打合	受入条件
(公財)愛知公園協会(愛知県昭和の森) TEL 0565-76-2109 FAX 0565-76-0140 rvokka@eos.ocn.ne.jp (担当 山内)	昭和の森を歩く会	毎月第2木曜日9:30~11:45	愛知県昭和の森交流館	可	不可	当日	10名	無	無	
	昭和の森を歩く会	毎月第4日曜日9:30~11:45	愛知県昭和の森交流館	可	不可	当日	10名	無	無	
	野鳥観察会Ⅱ	29. 5. 14(日) 9:30~11:30	愛知県昭和の森交流館	可	不可	当日	10名	無	無	
	野鳥観察会Ⅲ	30. 1. 14(日) 9:30~11:30	愛知県昭和の森交流館	可	不可	当日	10名	無	無	
	野鳥観察会Ⅳ	30. 3. 11(日) 9:30~11:30	愛知県昭和の森交流館	可	不可	当日	10名	無	無	
	夏休み昆虫教室	29. 8. 6(日) 9:30~11:30	愛知県昭和の森交流館	可	不可	7/6(木)~	10名	無	無	
	琉球藍で染物を体験	29. 9. 6(水) 13:30~15:30	愛知県昭和の森交流館	可	不可	8/6(日)~	10名	無	無	材料費:1500円
	野生きのこ入門	29. 10. 1(日) 13:30~15:30	愛知県昭和の森交流館	可	不可	9/1(金)~	10名	無	無	
	東海丘陵要素植物シデコブシについて学ぼう	30. 2. 28(水) 10:00~15:00	愛知県昭和の森交流館	可	不可	1/28(日)~	10名	無	無	
(公財)愛知公園協会(愛知県緑化センター)	みどりフェスティバル'17秋	29. 11. 18(土)・19(日) 10:00~15:00	愛知県緑化センター	可	可	10/18(水)~	各日 10名	無	有	事前打合せに必ず出席できる方
(公財)愛知公園協会 (愛知県弥富野鳥園) TEL 0567-68-2338 FAX 0567-68-4820 yachou@eos.ocn.ne.jp (担当 匹田)	第1回探鳥会	29. 4. 23(日)	愛知県弥富野鳥園	可	不可	当日	20名	無	無	
	第2回探鳥会	29. 5. 21(日)	愛知県弥富野鳥園	可	不可	当日	20名	無	無	
	第3回探鳥会	29. 6. 18(日)	愛知県弥富野鳥園	可	不可	当日	20名	無	無	
	第4回探鳥会	29. 9. 24(日)	愛知県弥富野鳥園	可	不可	当日	20名	無	無	
	第5回探鳥会	29. 10. 22(日)	愛知県弥富野鳥園	可	不可	当日	20名	無	無	
	第6回探鳥会	29. 11. 19(日)	愛知県弥富野鳥園	可	不可	当日	20名	無	無	
	第7回探鳥会	29. 12. 17(日)	愛知県弥富野鳥園	可	不可	当日	20名	無	無	
	第8回探鳥会	30. 1. 21(日)	愛知県弥富野鳥園	可	不可	当日	20名	無	無	
	第9回探鳥会	30. 2. 18(日)	愛知県弥富野鳥園	可	不可	当日	20名	無	無	
	第10回探鳥会	30. 3. 18(日)	愛知県弥富野鳥園	可	不可	当日	20名	無	無	
	第1回ミニ探鳥会	29. 4. 9(日)	愛知県弥富野鳥園	可	不可	当日	20名	無	無	
	第2回ミニ探鳥会	29. 5. 7(日)	愛知県弥富野鳥園	可	不可	当日	20名	無	無	
	第3回ミニ探鳥会	29. 6. 4(日)	愛知県弥富野鳥園	可	不可	当日	20名	無	無	
	第4回ミニ探鳥会	29. 9. 10(日)	愛知県弥富野鳥園	可	不可	当日	20名	無	無	
	第5回ミニ探鳥会	29. 10. 8(日)	愛知県弥富野鳥園	可	不可	当日	20名	無	無	
	第6回ミニ探鳥会	29. 11. 5(日)	愛知県弥富野鳥園	可	不可	当日	20名	無	無	
	第7回ミニ探鳥会	29. 12. 3(日)	愛知県弥富野鳥園	可	不可	当日	20名	無	無	
	第8回ミニ探鳥会	30. 1. 7(日)	愛知県弥富野鳥園	可	不可	当日	20名	無	無	
	第9回ミニ探鳥会	30. 2. 4(日)	愛知県弥富野鳥園	可	不可	当日	20名	無	無	
	第10回ミニ探鳥会	30. 3. 4(日)	愛知県弥富野鳥園	可	不可	当日	20名	無	無	

主催団体(申込先)	行事名	期日	会場	現場実習		受入条件				
				事業	スタッフ	受付期間	人数	事前打合	当日打合	受入条件
愛知こどもの国 TEL:0563-62-4151 FAX:0563-62-4155 borantia@kodomo-aichi.jp (担当:吉本)	わくわく工房 指導又は受付	年間土日募集	愛知こどもの国 わくわく工房	不可	可	随時	指定なし	無	有	
	あいちローカルヒーローショー	29. 5. 28(日)	愛知こどもの国 自由広場	不可	可	~5/26 (土)	5名	無	有	
	チャンバラ合戦一戦一 愛知こどもの国 夏ノ陣	29. 6. 11(日)	愛知こどもの国 芝生広場	不可	可	~6/10 (土)	5名	無	有	
	ウォーターパークopenイベント	29. 7. 1(土)	あさひが丘 旧プール	不可	可	~6/30 (金)	3名	無	有	
	ウォーターバンク! ~水であそび3日間~	29. 7. 15・16・17(土・日・月)	あさひが丘 ふくちゃん広場 ぼうけん広場	不可	可	~7/14 (土)	各日3名	無	有	
	こども冒険キャンプ	29. 7. 25・26(火・水)	あさひが丘 キャンプ場	可	可	~7/21 (金)	3名	無	有	レクリエーション披露を1つしてもらいます
	夏休みを楽しもう♪vol.1	29. 7. 29・30(土・日)	ゆうひが丘	不可	可	~7/28 (金)	各日3名	無	有	
	こども冒険キャンプ	29. 8. 3・4(木・金)	あさひが丘 キャンプ場	不可	可	~8/21 (金)	3名	無	有	
	お盆ウィーク	29. 8. 11~20	園内全域	不可	可	~8/10 (金)	各日2名	無	有	
	おやこ冒険キャンプ	29. 8. 24・25(木・金)	あさひが丘 キャンプ場	不可	可	~8/23 (金)	3名	無	有	
	夏休みを楽しもう♪vol.1	29. 8. 26・27(土・日)	ゆうひが丘	不可	可	~8/25 (金)	各日3名	無	有	
	あいちマーブルタウン2017	29. 9. 17・18(日・月)	園内	可	可	~9/15 (金)	50名	有	有	
	3世代スポーツを楽しもう	29. 10. 7・8(土・日)	あさひが丘 芝生広場	可	可	~10/6 (金)	各日5名	無	有	
	ウェルカムハロウィン	29. 10. 21・22(土・日)	ゆうひが丘 自由広場	不可	可	~10/20 (金)	各日3名	無	有	
	双子の蒸気機関車復活感謝祭	29. 11. 4・5(土・日)	ゆうひが丘 自由広場 ゆうひ棟	不可	可	~11/3 (金)	各日2名	無	有	
	ランパイクレース大会 走りん際2017	29. 11. 19(日)	あさひが丘 運動広場	不可	可	~11/18 (土)	2名	無	有	
	クリスマスイベント	29. 23・25・26(木・土・日)	中央広場 ゆうひが丘 ゆうひ棟	可	可	~11/22 (金)	各日5名	無	有	
	大きな門松をみんなでつくろう	29. 12. 2(土)	あさひが丘入口	不可	可	~12/1 (金)	2名	無	有	
	チャンバラ合戦一戦一 愛知こどもの国 冬ノ陣	29. 12. 10(日)	ゆうひが丘 自由広場	不可	可	~12/9 (土)	5名	無	有	
	お正月飾りを作ろう!	29. 12. 22・23・24(金・土・日)	中央広場 中央管理棟	可	可	~12/21 (木)	各日5名	無	有	
新春ふくふく大作戦!	30. 2・3・4(火・水・木)	あさひが丘	不可	可	~12/27 (水)	各日10名	無	有		
新春ふくふく大作戦!	30. 6・7・8(土・日・月)	ゆうひが丘	不可	可	~12/27 (水)	各日10名	無	有		
ロッカリッカ♪	30. 2. 3・4・10・11 (土・日・土・日)	全園	不可	可	~30.2.2 (金)	各日5名	無	有		
春&うまいもの祭り	30. 23・24・25 (金・土・日)	ゆうひが丘	不可	可	~30.3.22 (金)	各日5名	無	有		

主催団体(申込先)	行事名	期日	会場	現場実習		受入条件				
				事業	スタッフ	受付期間	人数	事前打合	当日打合	受入条件
特定非営利活動法人愛知県組討道連盟 TEL:052-883-0333 FAX:0564-54-3054 info@teihou.org (担当:近藤)	親睦会	29.4.9	三河本部	可	可	4/1(土)~	10名	有	有	
	春季組討道理事会	29.5.7	岡崎市中央総合公園第二錬成	可	不可	4/9(日)~	10名	有	有	
	第1期審査会	29.6.18	岡崎市中央総合公園第二錬成	不可	不可	5/7(日)~				
	第1期審査会	29.6.17	浜松市社会保険センター	不可	不可	5/7(日)~				
	夏季合同合宿	29.7.8-9	西尾市の民宿「鈴喜館」	可	可	6/11(日)~	10名	有	有	
	幸田町スポーツ教室	29.7中5回	岩堀老人憩いの家	不可	不可	8/6(日)~				5回行う
	岡崎城奉納演武会	29.7.30	岡崎城	可	不可	6/11(日)~	10名	有	有	
	岡崎市5万石パレード「竹千代みこし」	29.8.4	岡崎市役所	可	不可	7/1(日)~	10名	有	有	
	親睦会	29.8.6	三河本部	可	可	7/1(日)~	10名	有	有	
	秋季組討道理事会	29.9.3	岡崎市中央総合公園第二錬成	可	不可	8/6(日)~	10名	有	有	
	東海市ふれあい体験会	29.9	東海市民体育館	不可	不可	8/6(日)~				9月~11月まで行う
	ゴーゴー東海	29.9.2	東海市民体育館	可	可	8/6(日)~	10名	有	有	
	第2期審査会	29.10.14	浜松市社会保険センター	不可	不可	5/7(日)~				
	ニューススポーツフェスティバル	29.10.29	モリコロパーク	可	可	9/3(日)~	10名	有	有	
	幸田町民駅伝大会	29.11.4	幸田町役場	可	可	9/3(日)~	10名	有	有	
	おかざきマラソン	29.11.26	岡崎中央総合公園	可	可	9/3(日)~	10名	有	有	
	愛知県組討道大会(三河大会)	29.11.12	幸田町北部中学校	可	可	10/8(日)~	10名	有	有	
	親睦会	29.11.26	三河本部	可	可	10/8(日)~	10名	有	有	
	岡崎市スポーツ少年団大会	29.12.3	岡崎市役所	可	可	11/12(日)~	10名	有	有	
	家康公誕生祭	29.12.24	岡崎市役所	可	可	11/12(日)~	10名	有	有	
	稽古始め	30.1.14	岡崎市中央総合公園第二錬成	可	可	12/10(日)~	10名	有	有	
	幸田町ファミリージョギング大会	30.1.28	幸田町役場	可	可	12/10(日)~	10名	有	有	
	第3期審査会	30.2.4	岡崎市中央総合公園第二錬成	不可	不可	1/14(日)~				
	第3期審査会	30.2.3	浜松市社会保険センター	不可	不可	1/14(日)~				
	みよし市スポーツ少年団大会	30.2.18	みよし市総合体育館	可	可	1/14(日)~	10名	有	有	
	愛知県組討道大会(尾張大会)	30.3.4	東海市民体育館	可	可	2/4(日)~	10名	有	有	
	幸田町スポーツ教室	30.3中5回	岩堀老人憩いの家	不可	不可	2/4(日)~				5回行う
	理事会	毎月第2日曜日	事務局	不可	不可					年間12回開催

2017 レクリエーション インフォメーション



全国大会情報

第71回全国レクリエーション大会は、2017年 9月15日(金)～17日(日) 北海道で行われます。

ニュースポーツフェスティバル2017は、2017年10月29日(日)愛・地球博記念公園他で行われます。

この情報は、5月27日現在のものです。最新の情報はホームページでご確認下さい。

愛知県レクリエーション協会

TEL: 052-618-5409
FAX: 052-618-5408

〒462-0846

名古屋市北区名城1-3-35愛知県スポーツ会館内

URL : <http://rec-aichi.sakura.ne.jp/>

E-mail: office@rec-aichi.sakura.ne.jp

火曜から土曜日の午前10時から午後5時までにご連絡下さい。
月曜祝日の場合は翌日休みです。